

# Dokumentation

## Systemvoraussetzungen

### Version 1.0



Hotline

<b>Pool4Tool</b>	<b>Windmüller &amp; Hölscher</b>
+43-1-80 410 50 support@pool4tool.com	Nadja Ahlers +49 - 5481 - 14 2681 Nadja.Ahlers@wuh-group.com

## **Inhaltsverzeichnis**

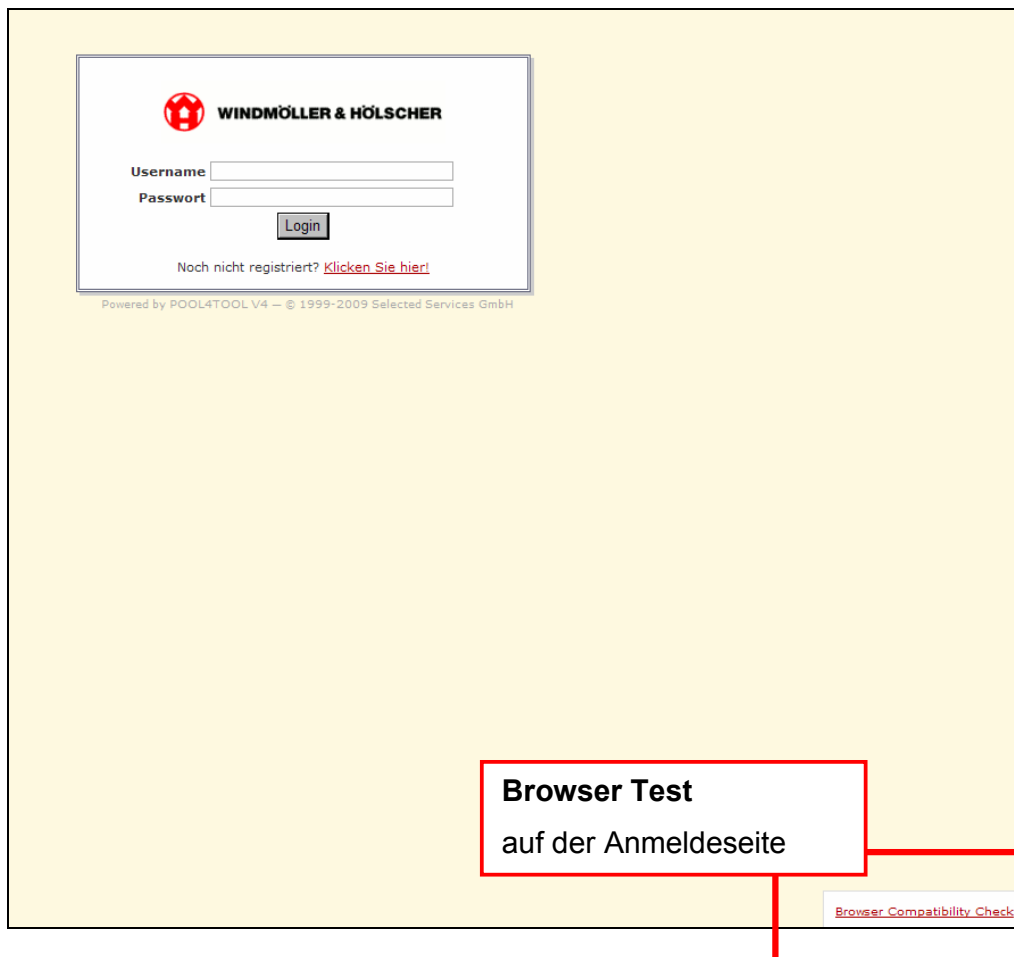
1. Einleitung .....	3
2. empfohlene Systemvoraussetzungen.....	3
2.1. Zusatz: Systemvoraussetzungen in einer Netzwerkumgebung .....	4
3. Optimierte Browsereinstellungen für Internet Explorer 6.x.....	4
3.1. Vertrauenswürdige Sites.....	4
3.2. Erweiterte Browsereinstellungen .....	5

## 1. Einleitung

Pool4Tool ist eine webbasierte Plattform, die vom Dienstleister Selected Services für W&H betrieben wird. Für die Lieferanten von W&H ist die Nutzung der Plattform nach Anerkennung der Nutzungsbedingungen (siehe Registrierungsprozess) kostenlos.

## 2. empfohlene Systemvoraussetzungen

- PC mit mindestens 500 MHz Taktfrequenz und 128 Mbyte Hauptspeicher
- einen Monitor mit einer Auflösung von mindestens 1024 x 786
- einen Internet-Anschluss mit einer Transferrate von mindestens 56 KBit pro Sekunde, besser ISDN, DSL oder Standleitung
- Internetbrowser: Die wichtigsten Anforderungen können Sie mit unserem Browser-Test einfach und schnell überprüfen.



- Existenz einer E-Mail Adresse für jeden Benutzer

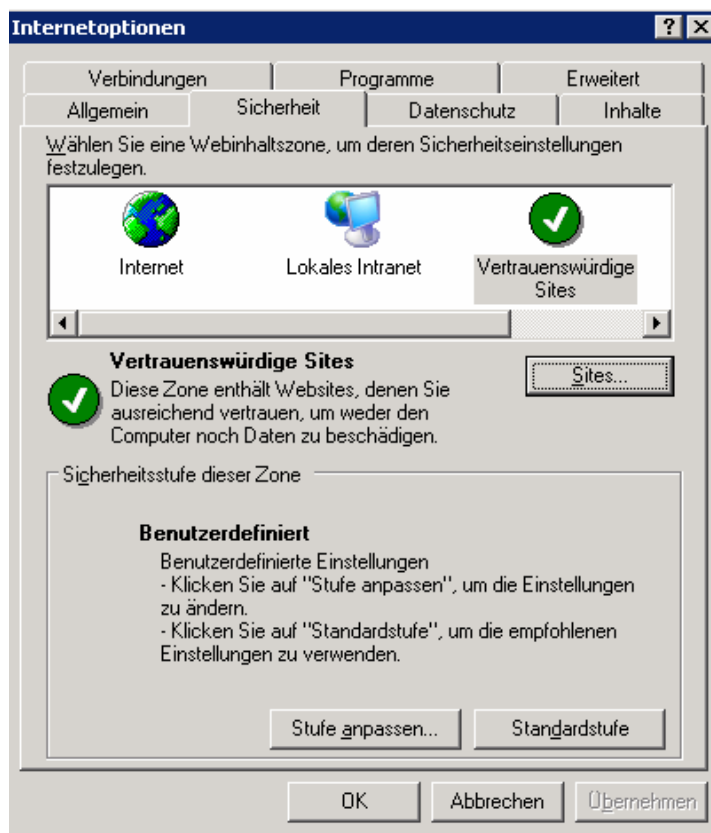
## 2.1. Zusatz: Systemvoraussetzungen in einer Netzwerkumgebung

- Firewallkonfiguration: HTTP & HTTPS müssen über die Firewall gestattet sein
- Proxy-Server: HTTP-GET und HTTP-PUT müssen möglich sein

## 3. Optimierte Browsereinstellungen für Internet Explorer 6.x

### 3.1. Vertrauenswürdige Sites

Es ist sinnvoll, die Domain von Pool4Tool zu den vertrauenswürdigen Seiten hinzuzufügen. Öffnen Sie dazu im Menü 'Extras' → 'Internetoptionen' den Reiter 'Sicherheit'. Wählen Sie die Webinhaltszone 'Vertrauenswürdige Sites' aus und klicken Sie auf den Button 'Sites...'



Geben Sie nun die Domain 'https://\*.pool4tool.com/' ein und klicken Sie auf 'hinzufügen'.

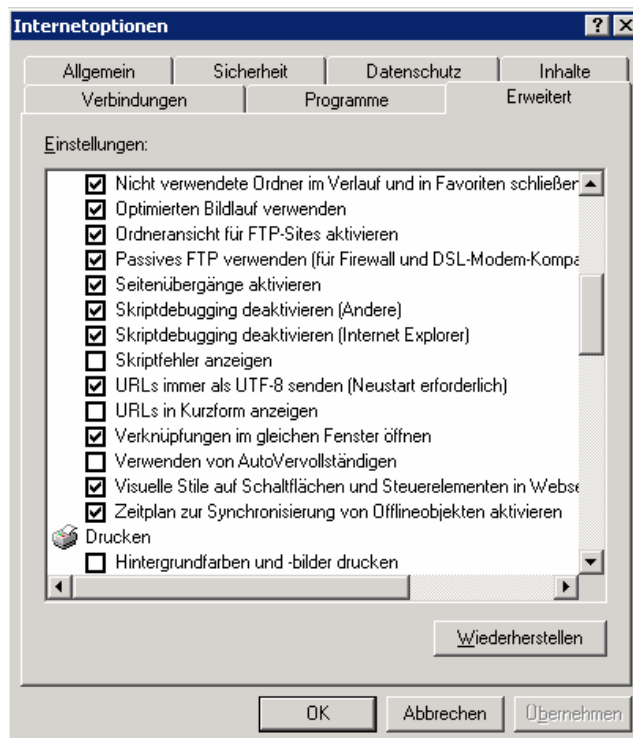
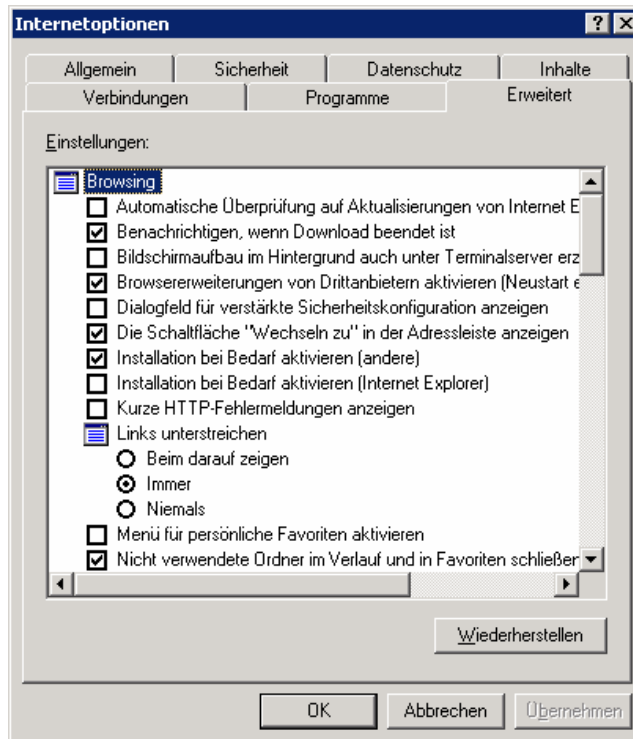


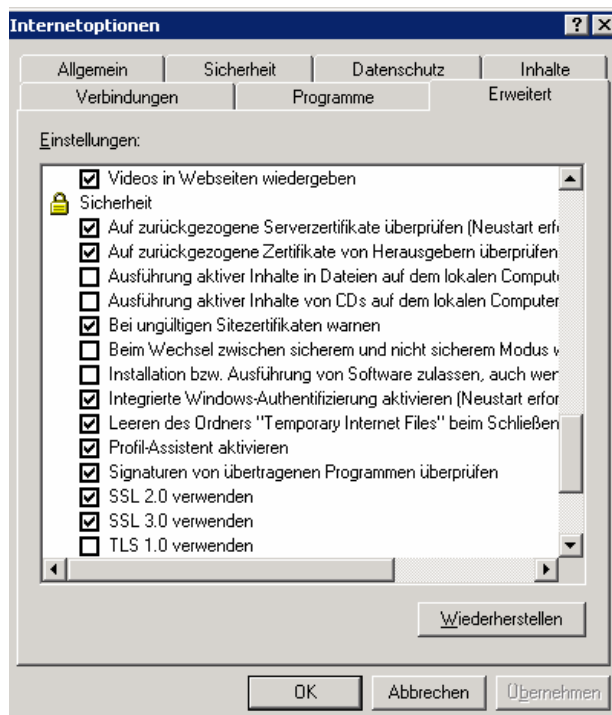
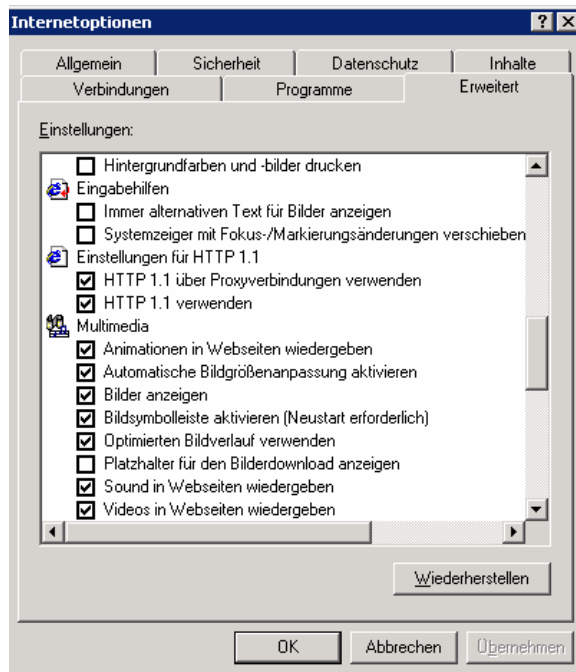
Nun noch 'Schließen', 'Übernehmen' und 'OK' klicken und Pool4Tool ist zu den vertrauenswürdigen Seiten hinzugefügt.

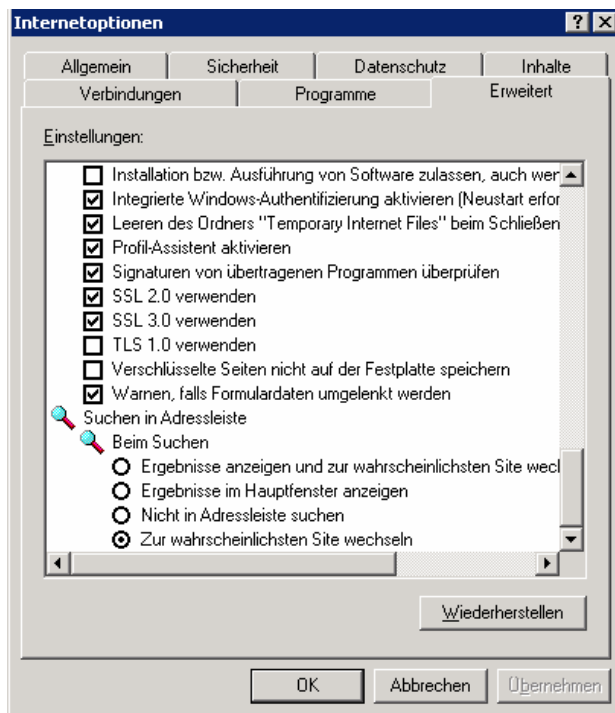
### 3.2. Erweiterte Browsereinstellungen

Nun können noch die erweiterten Einstellungen optimiert werden, um z. B. das Cachen von Verschlüsselten Seiten (wie Pool4Tool) zu aktivieren.

Dazu wechseln Sie in den Internetoptionen den Reiter 'Erweitert' und passen die Einstellungen wie folgt an:







Nach klicken auf die Schaltfläche 'OK' ist Ihr Internet Explorer auf Pool4tool abgestimmt.